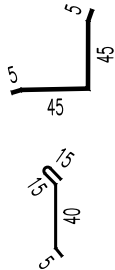
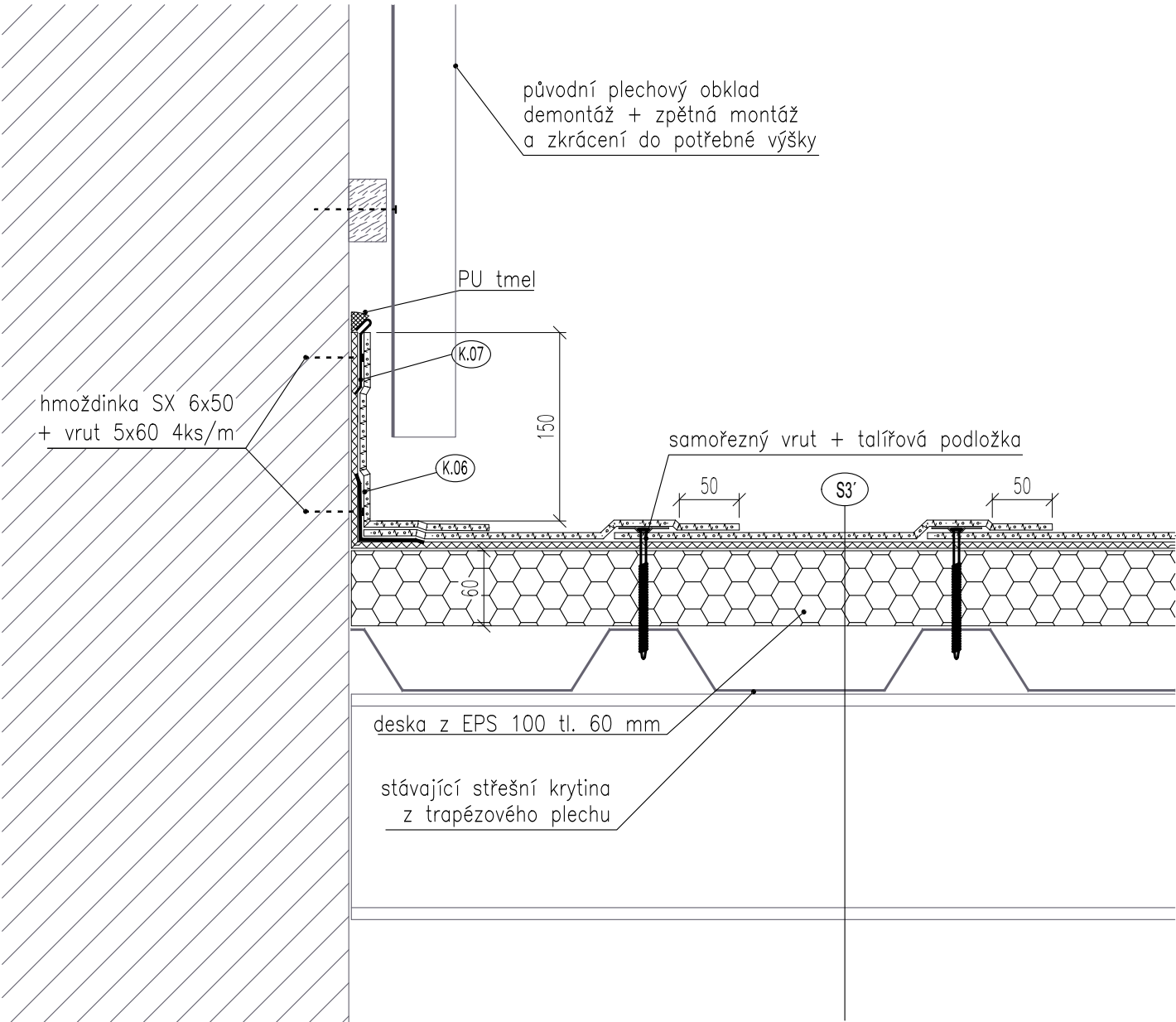


Detail D - napojení na sousední budovu



K.06 koutová lišta
poplastovaný plech
tl. 0,60 mm, r.š. 100 mm

K.07 stěnová lišta
poplastovaný plech
tl. 0,60 mm, r.š. 75 mm

POZNÁMKA:
Rozměry klempířských prvků před jejich výrobou přesně oměřit na stavbě.
Šedou barvou jsou označeny původní konstrukce.
Nedílnou součástí je technická zpráva, která přesněji specifikuje postupy a materiály.

<div>ATELIER DEK</div>		PROJEKTOVÁ DOKUMENTACE OPRAVY ŠIKMÉ STŘECHY ŠKOLNÍ JÍDELNY A UČŇOVSKÝCH DÍLEN STŘEDNÍ ŠKOLY BOR, PLZEŇSKÁ 231, 348 02 BOR	
projektant:		DEKPROJEKT s. r. o. Tiskařská 10/257, 108 00 tel: 234 054 284 fax: 234 054 291	objednatel: STŘEDNÍ ŠKOLA BOR Plzeňská 231 348 02 Bor tel: +420 736 413 401
stupeň dokumentace:		část dokumentace:	obsah výkresu:
DPS		B. Výkresová část	Detail D - napojení na sousední budovu
vypracoval:		paré:	
Ing. Miroslav Adam			
kontroloval:		číslo výkresu:	
Ing. Lubomír Odehnal		09	
formát:	A3	datum:	30.4.2020
měřítko:	1:5	č. zakázky:	2020-005515-AdM